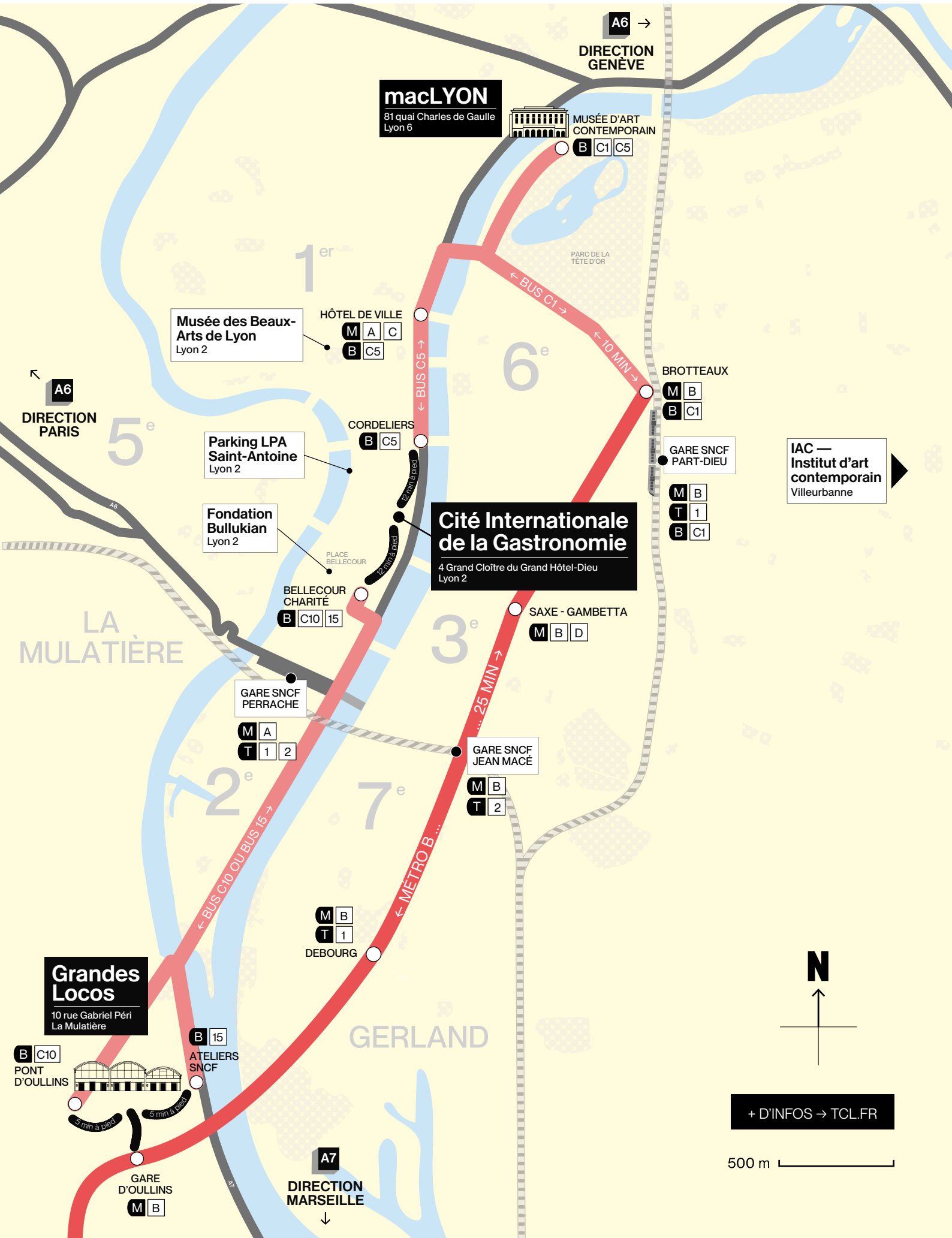




# Se déplacer



## macLYON

81 quai Charles de Gaulle  
Lyon 6

MUSÉE D'ART CONTEMPORAIN  
B C1 C5

Musée des Beaux-Arts de Lyon  
Lyon 2

HÔTEL DE VILLE  
M A C  
B C5

Parking LPA Saint-Antoine  
Lyon 2

CORDELIERS  
B C5

Fondation Bullukian  
Lyon 2

PLACE BELLECOUR

BELLECOUR CHARITÉ  
B C10 15

**Cité Internationale de la Gastronomie**  
4 Grand Cloître du Grand Hôtel-Dieu  
Lyon 2

BROTTEAUX  
M B  
B C1

GARE SNCF PART-DIEU  
M B  
T 1  
B C1

IAC — Institut d'art contemporain  
Villeurbanne

A6  
DIRECTION PARIS

A6 →  
DIRECTION GENÈVE

SAXE - GAMBETTA  
M B D

GARE SNCF PERRACHE  
M A  
T 1 2

GARE SNCF JEAN MACÉ  
M B  
T 2

DEBOURG  
M B  
T 1

**Grandes Locos**  
10 rue Gabriel Péri  
La Mulatière

B C10  
PONT D'OULLINS

B 15  
ATELIERS SNCF

GARE D'OULLINS  
M B

A7  
DIRECTION MARSEILLE

+ D'INFOS → TCL.FR

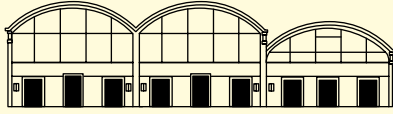
500 m

N



# Se déplacer

## TRANSPORTS EN COMMUN



**Grandes Locos**

45 min.  
↔



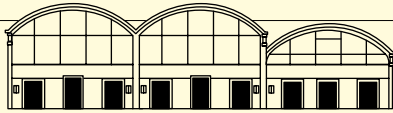
**macLYON**

### Grandes Locos > macLYON

**Métro B** Départ **Gare d'Oullins**  
Direction **Charpennes** > Arrêt **Brotteaux**  
Correspondance **Bus C1**  
Direction **Cuire**. Arrêt **Musée d'Art Contemporain**

### macLYON > Grandes Locos

**Bus C1** Départ devant le musée  
Direction **Part-Dieu Jules Favre**. Arrêt **Brotteaux**  
Correspondance **Métro B**  
Direction **Saint-Genis-Laval - Hôpital Lyon Sud**  
Arrêt **Gare d'Oullins**



**Grandes Locos**

30 min.  
↔



**Cité Internationale de la Gastronomie**

### Grandes Locos > Cité Internationale de la Gastronomie

**Bus C10** Départ **Pont d'Oullins**  
Direction **Bellecour Charité**  
Arrêt **Bellecour Charité** + 12 min. à pied

### Cité Internationale de la Gastronomie > Grandes Locos

**Bus 15** Départ **Bellecour Charité**  
Direction **Irigny Hauts de Selettes**. Arrêt **Ateliers SNCF**  
ou  
**Bus C10** Départ **Bellecour A. Poncet**  
Direction **Saint-Genis Barolles**. Arrêt **Pont d'Oullins**



**macLYON**

20 min.  
↔



**Cité Internationale de la Gastronomie**

### macLYON > Cité Internationale de la Gastronomie

**Bus C5** Départ devant le musée  
Direction **Cordeliers**  
Arrêt **Cordeliers** + 9 min. à pied

### Cité Internationale de la Gastronomie > macLYON

**Bus C5** Départ **Cordeliers**  
Direction **Rillieux Semailles**  
Arrêt **Musée d'Art Contemporain**



## STATIONNEMENT AUTOCARS

### Grandes Locos La Mulatière

Dépose-car et stationnement :  
sur le parking situé à 10 min. à pied  
de la halle : **25 D quai Pierre Sépard**  
**69 350 La Mulatière**

### macLYON Lyon 6

Dépose-car : quai Charles de Gaulle.  
Parking gratuit devant le Centre des  
congrès (à 30 mètres du musée) :  
**50 quai Charles de Gaulle, Lyon 6**

### Cité Internationale de la Gastronomie Lyon 2

Dépose-car :  
**17 quai Jules Courmont, Lyon 2**  
Stationnement sur le quai le long du Rhône,  
en face du dépose-minute